



EMITA
MICROORGANISMI EFFETTIVI
ORIGINALI

EM Nutri Sil

Additivo Tecnologico per Insilati



La Linea NUTRI

NUTRI è una linea di mangimi e soluzioni tecnologiche dedicati all'allevamento. Sviluppati a partire da ingredienti vegetali certificati e appositamente selezionati.

EM NUTRI stimola l'attività dell'animale e dell'intero apparato digerente contribuendo a migliorare l'assimilazione dei nutrienti della razione e a sostenere le naturali difese immunitarie dell'animale.

Formula naturale e innovativa

EM Nutri Sil è formulato con una combinazione mirata di batteri appositamente selezionati per ottimizzare i valori nutrizionali e garantire una migliore conservazione degli insilati.

I batteri contenuti in **Nutrisil** sono preservati in una soluzione che ne mantiene la vitalità, consentendo loro di essere prontamente attivi ed efficaci fin da subito.

Vantaggi principali

- ✓ Aiuta la **corretta conservazione** dei tuoi prodotti.
- ✓ **Facile da utilizzare**: può essere direttamente applicato attraverso le apposite apparecchiature meccanizzate.
- ✓ Tempi di attesa: **accelera il processo di stabilizzazione** e fermentazione delle masse trattate.



EM Nutri Sil

Additivo tecnologico per insilati



Proprietà chimico fisiche

Aspetto = liquido miscela
pH = 3,5
Colore = bruno
Odore = agrodolce
Sapore = agrodolce

Confezioni

Tanica 20 LT
Recipiente BiB 500, 1000 LT
Cisternetta IBC 1000 LT

Agricoltura ed allevamento sono legati da un rapporto sinergico ed integrati nel ciclo alimentare: foraggiamento degli animali da un lato, fertilizzante organico dall'altro.

NUTRISIL® (in grado di attivare le fermentazioni rigenerative laddove possano innescarsi processi degenerativi) rafforza quindi il legame nel rispetto della natura, dell'uomo e degli animali.

L'azione di **NUTRISIL®** impedisce il processo di putrefazione.

Utilizzando **NUTRISIL®** si produce un alimento più sano e nutriente da somministrare agli animali ed il liquame/letame che ne deriva favorisce il potere fertilizzante e rigenerante nel terreno.

emita.it

Materie prime

Il prodotto è una miscela contenente una formula proprietaria di microrganismi, un substrato di alimentazione e Cloruro di sodio.

EMITA
MICROORGANISMI EFFETTIVI ORIGINALI



Aumento dei valori nutrizionali



Migliore stabilità aerobica



Maggiore appetibilità



Abbassamento veloce del PH



Riduce i tempi di attesa per l'utilizzo

EM Nutri Sil

NUTRISIL contiene una selezione accurata di batteri, specificamente studiata per migliorare i valori nutrizionali e la conservazione degli insilati.

I batteri presenti in NUTRISIL sono mantenuti vivi in una soluzione che gli permette di rimanere attivi ed agire immediatamente.

Valori Nutrizionali

L'analisi comparativa mostra un aumento dell'Acido Lattico e dell'Acido Acetico, che diventano importanti fonti energetiche nel A rumine. L'aumento del Glicole Propilenico (Propylene Glycol) derivante dall'azione di alcuni ceppi batterici, fornisce ulteriore energia al prodotto, nonché ne aumenta l'appetibilità.

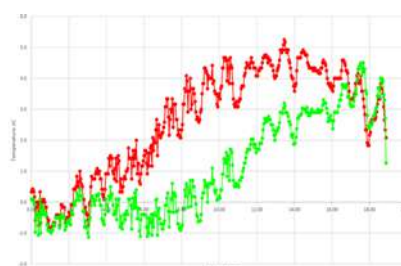
	Controllo	EM Nutri Sil
Loss of weight g/kg	11,50	21,20
pH-value	5,11	4,36
Lactic Acid (g/Kg/TS)	41,90	85,20
Acetic Acid (g/Kg/TS)	7,60	39,20
Ethanol (g/Kg/TS)	11,20	11,70
Propylene-glycol (g/Kg/TS)	0	2,90
1-propanol (g/Kg/TS)	0	2,90
Propionic acid(TS)	2,20	2,70

Istruzione

Spruzzare da 0,5 ad 1 litro di NUTRI SIL per metro cubo di prodotto da trattare. In caso di foraggi fasciati cercare di mantenere lo stesso rapporto in base al peso della singola rotoballa.

Stabilità Aerobica

Insilato trattato con NUTRI SIL rallenta in modo importante il picco fermentativo, controllando in maniera efficiente temperature e dispersione energetica dell'insilato.



● Controllo
● Nutri Sil